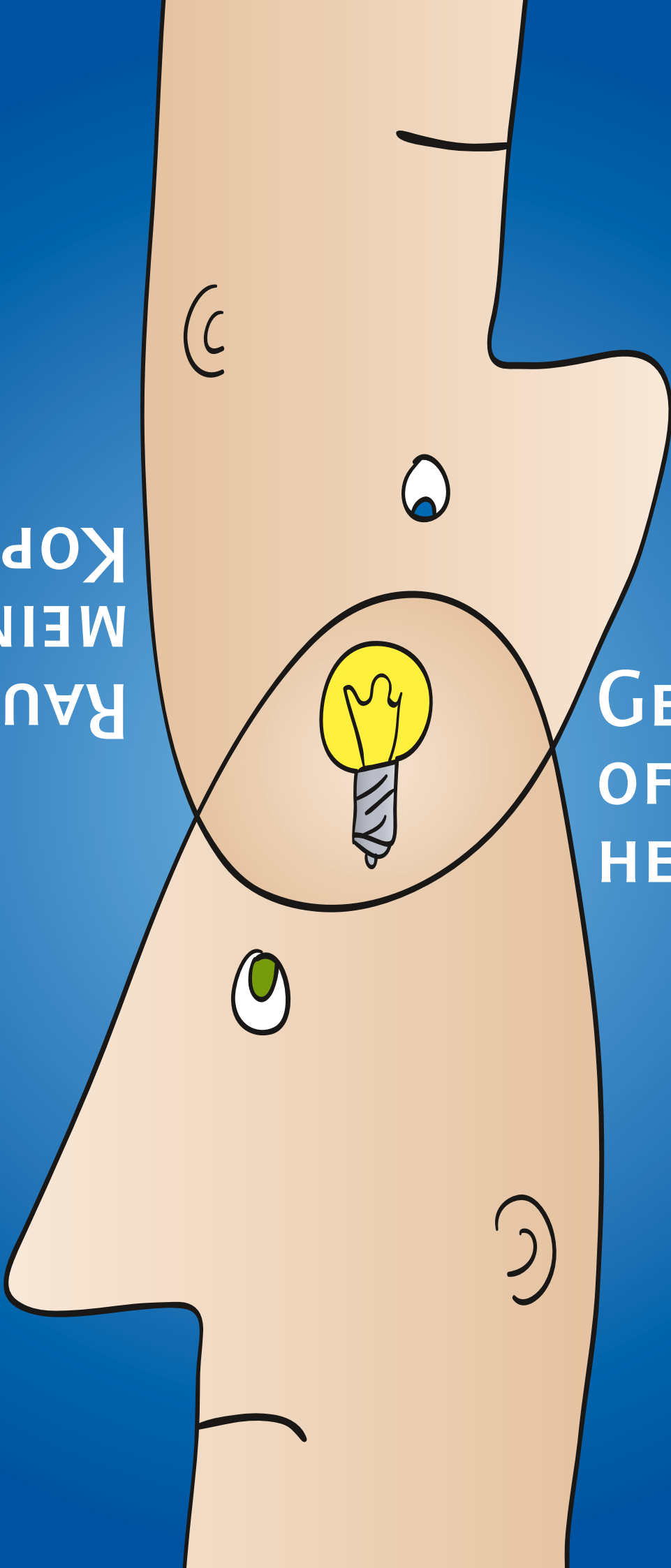


RAUS AUS
MEINEM
KOPF!

GET OUT
OF MY
HEAD!



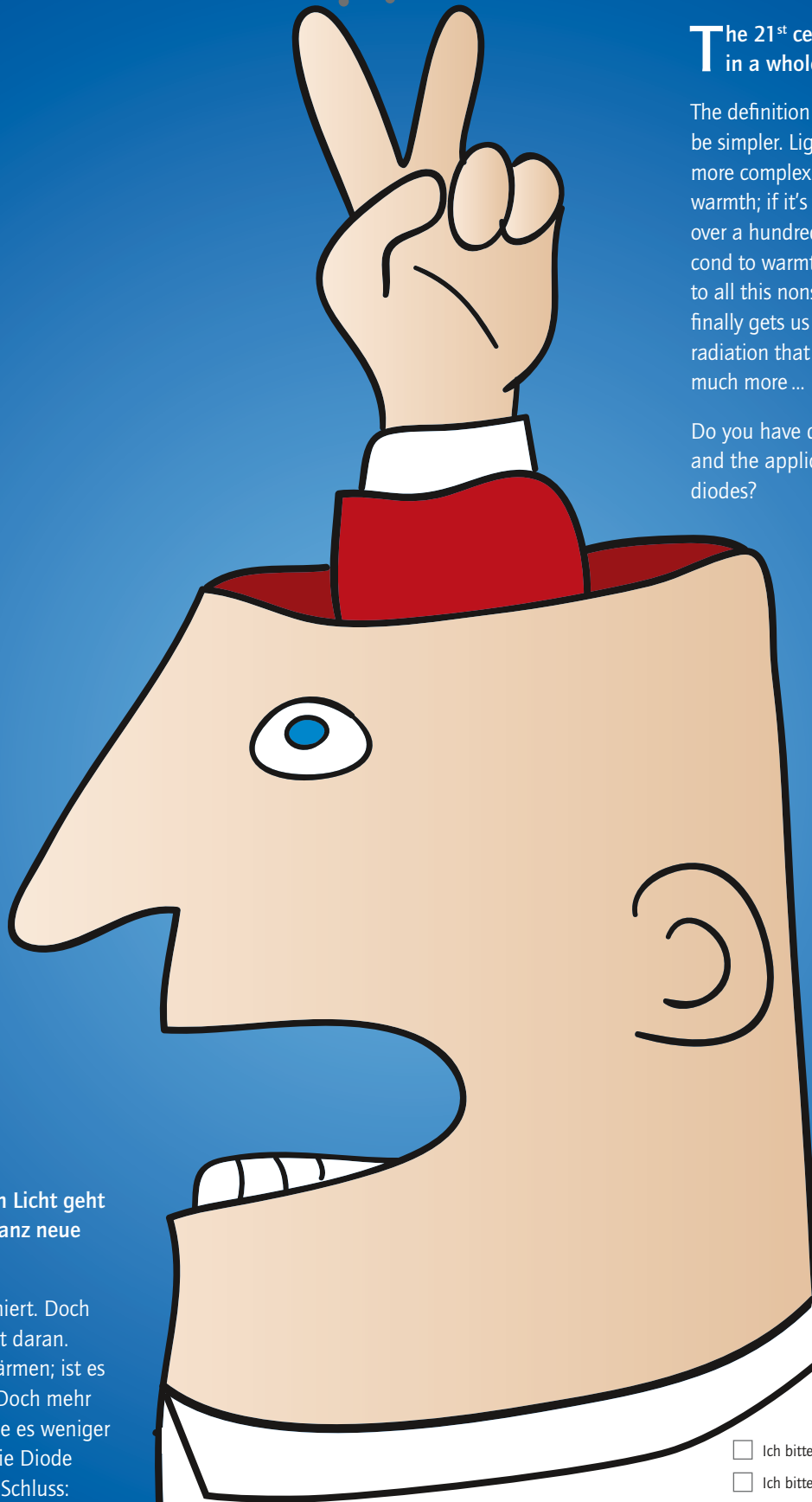
LIGHT GOES DIODE

The 21st century has seen the light in a whole new dimension!

The definition of hot versus cold couldn't be simpler. Light bulbs, however, are more complex. If it's cold, we want warmth; if it's dark, we want light. But for over a hundred years, light has come second to warmth. The diode puts an end to all this nonsense: "Light goes Diode" finally gets us what we want: Brightest radiation that gives more than just light, much more ...

Do you have questions on diode lasers and the applications of innovative diodes?

www.laserline.de



Das 21. Jahrhundert: ein Licht geht auf, und es hat eine ganz neue Qualität ...

Heiß und kalt sind klar definiert. Doch die Glühbirne hielt sich nicht daran. Ist es kalt, wollen wir uns wärmen; ist es dunkel, soll es hell werden. Doch mehr als hundert Jahre lang wurde es weniger hell als erst einmal warm. Die Diode macht mit so einem Unsinn Schluss: Light goes Diode, damit endlich das passiert, was wir wollen: Hellste Strahlkraft für mehr als nur Licht. Viel mehr.

Sie haben Fragen zu Diodenlasern und der Nutzung hochinnovativer Dioden?

www.laserline.de

- Ich bitte um einen Anruf.
- Ich bitte um Zusendung der Image-Broschüre.
- Ich bitte um weitergehende Informationen.

FAX-Coupon

– oder per Post

Firma / Institution Name

Funktion, Abteilung Straße / Postfach

PLZ / Ort Telefon / Telefax e-mail



LASERLINE GMBH · Fraunhofer Straße · D-56218 Mülheim-Kärlich
Tel. +49 (0) 26 30 - 9 64 - 0 · Fax +49 (0) 26 30 - 9 64 - 10 18 · info@laserline.de · www.laserline.de